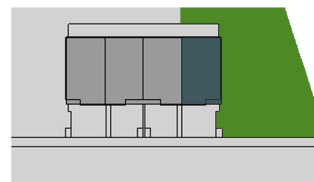
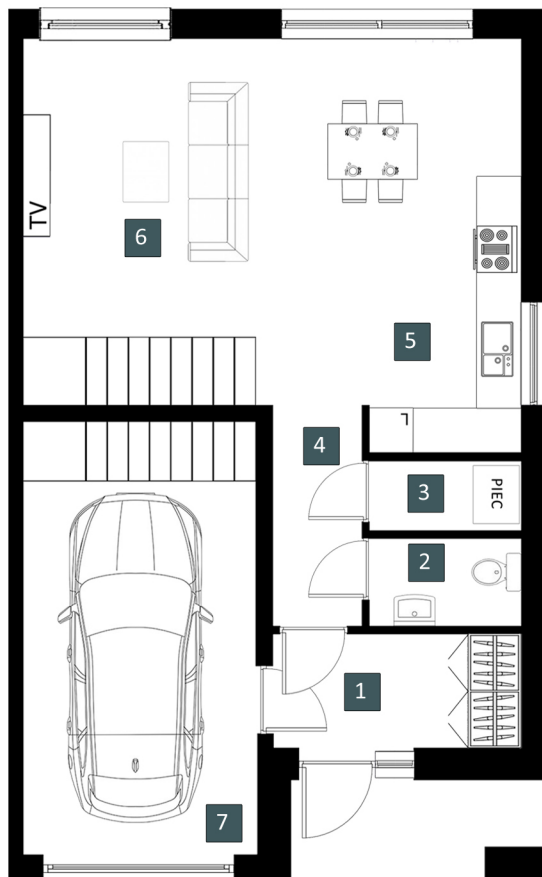


**PARTER: 74.32 m<sup>2</sup>**

**PIĘTRO: 70.08 m<sup>2</sup>**



1	Wiatrołap	5,20m <sup>2</sup>
2	Łazienka	2,39m <sup>2</sup>
3	Pom. gospodarcze	1,93m <sup>2</sup>
4	Korytarz	3,76m <sup>2</sup>
5	Kuchnia	7,39m <sup>2</sup>
6	Salon	34,65m <sup>2</sup>
7	Garaż	19,00m <sup>2</sup>
8	Korytarz	5,35m <sup>2</sup>
9	Garderoba	4,93m <sup>2</sup>
10	Garderoba	4,93m <sup>2</sup>
11	Łazienka	5,97m <sup>2</sup>
12	Sypialnia	14,76m <sup>2</sup>
13	Łazienka	8,68m <sup>2</sup>
14	Pokój	12,28m <sup>2</sup>
15	Pokój	13,18m <sup>2</sup>
<b>RAZEM:</b>		<b>144,40m<sup>2</sup></b>

Karta lokalu ma charakter wyłącznie poglądowy i nie stanowi oferty zgodnie z zasadami KC. Wymiary podane w świetle ścian nie otynkowanych, bez wykończenia (np. glazura). W lokalu mogą pojawić się szachty instalacyjne obudowane płytami GK. W trakcie opracowania projektu wykonawczego wymiary mogą nieznacznie ulec zmianie. Powierzchnia mieszkania obliczona jest wg normy ISO 9836-1997. Aranżacja wnętrza ma charakter wyłącznie ilustracyjny.

**MK CONSTRUCTION**  
Sp. Z O.O. Sp.K.A.

660 - 480 - 200  
506 - 108 - 527