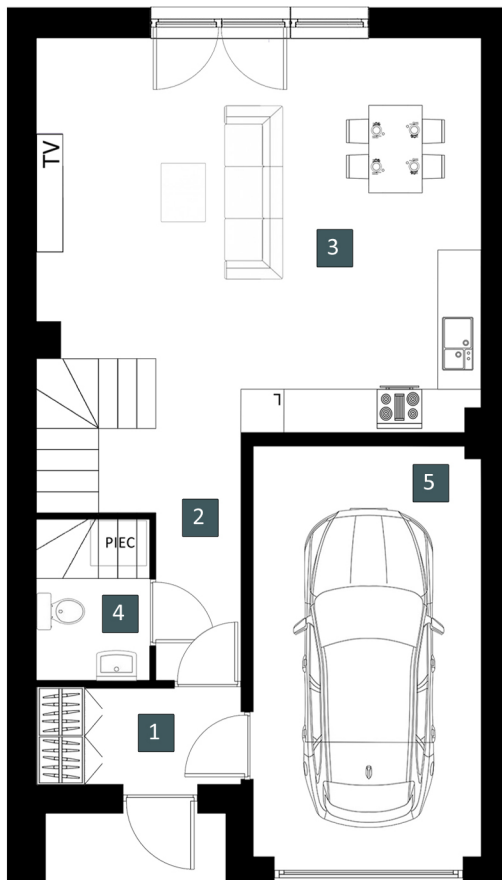
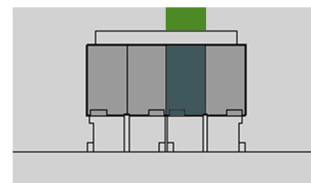
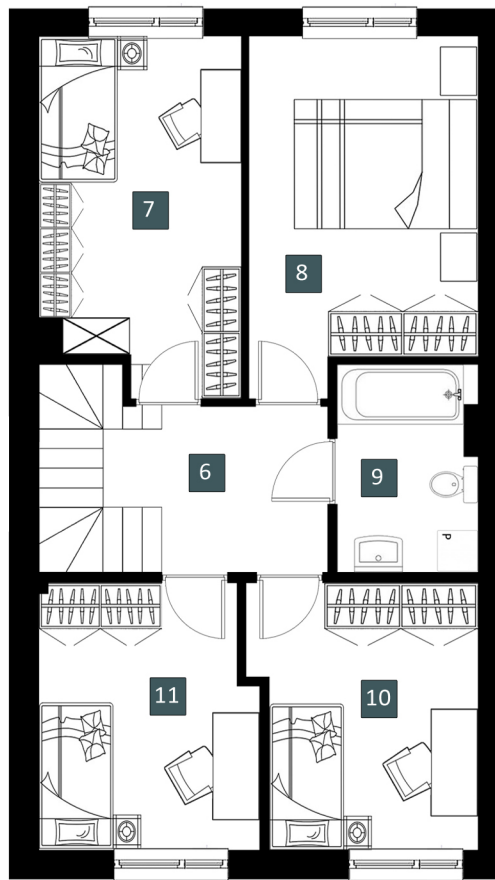


**PARTER: 59.22 m<sup>2</sup>**



**PIĘTRO: 60.24 m<sup>2</sup>**



1	Wiatrołap	3,52m <sup>2</sup>
2	Korytarz	5,04m <sup>2</sup>
3	Salon + Kuchnia	30,55m <sup>2</sup>
4	WC	2,86m <sup>2</sup>
5	Garaż	17,25m <sup>2</sup>
6	Korytarz	5,91m <sup>2</sup>
7	Pokój	12,89m <sup>2</sup>
8	Pokój	14,32m <sup>2</sup>
9	Łazienka	5,39m <sup>2</sup>
10	Pokój	11,02m <sup>2</sup>
11	Pokój	10,71m <sup>2</sup>
<b>RAZEM:</b>		<b>119,46m<sup>2</sup></b>

Karta lokalu ma charakter wyłącznie poglądowy i nie stanowi oferty zgodnie z zasadami KC. Wymiary podane w świetle ścian nie otynkowanych, bez wykończenia (np. glazura). W lokalu mogą pojawić się szachty instalacyjne obudowane płytami GK. W trakcie opracowania projektu wykonawczego wymiary mogą nieznacznie ulec zmianie. Powierzchnia mieszkania obliczona jest wg normy ISO 9836-1997. Aranżacja wnętrza ma charakter wyłącznie ilustracyjny.

MK CONSTRUCTION  
Sp. Z O.O. Sp.K.A.

660 - 480 - 200  
506 - 108 - 527

[www.osiedlealabastrowa.pl](http://www.osiedlealabastrowa.pl)